

# TINTES ROMÁNTICOS

LA SENSIBILIDAD ARTÍSTICA DE JANINE LOOHUIS SE REFLEJA EN CADA RINCÓN DE SU CASA TOSCANA, REPLETA DE GUIÑOS ROMÁNTICOS. ALLÍ DISEÑA Y FABRICA CERÁMICA Y RECIBE A LOS HUÉSPEDES EN SU PRECIOSA CASA SANTA LUCÍA.







La casa conserva la arquitectura en piedra propia de la Toscana. En la otra página: La fachada se cubre de rosales trepadores *Pierre de Ronsard* y *New Dawn*. La mesa y las sillas de hierro en verde proceden de una tienda de Florencia. Aplique de exterior del anticuario *D'Interno e d'intorno*.



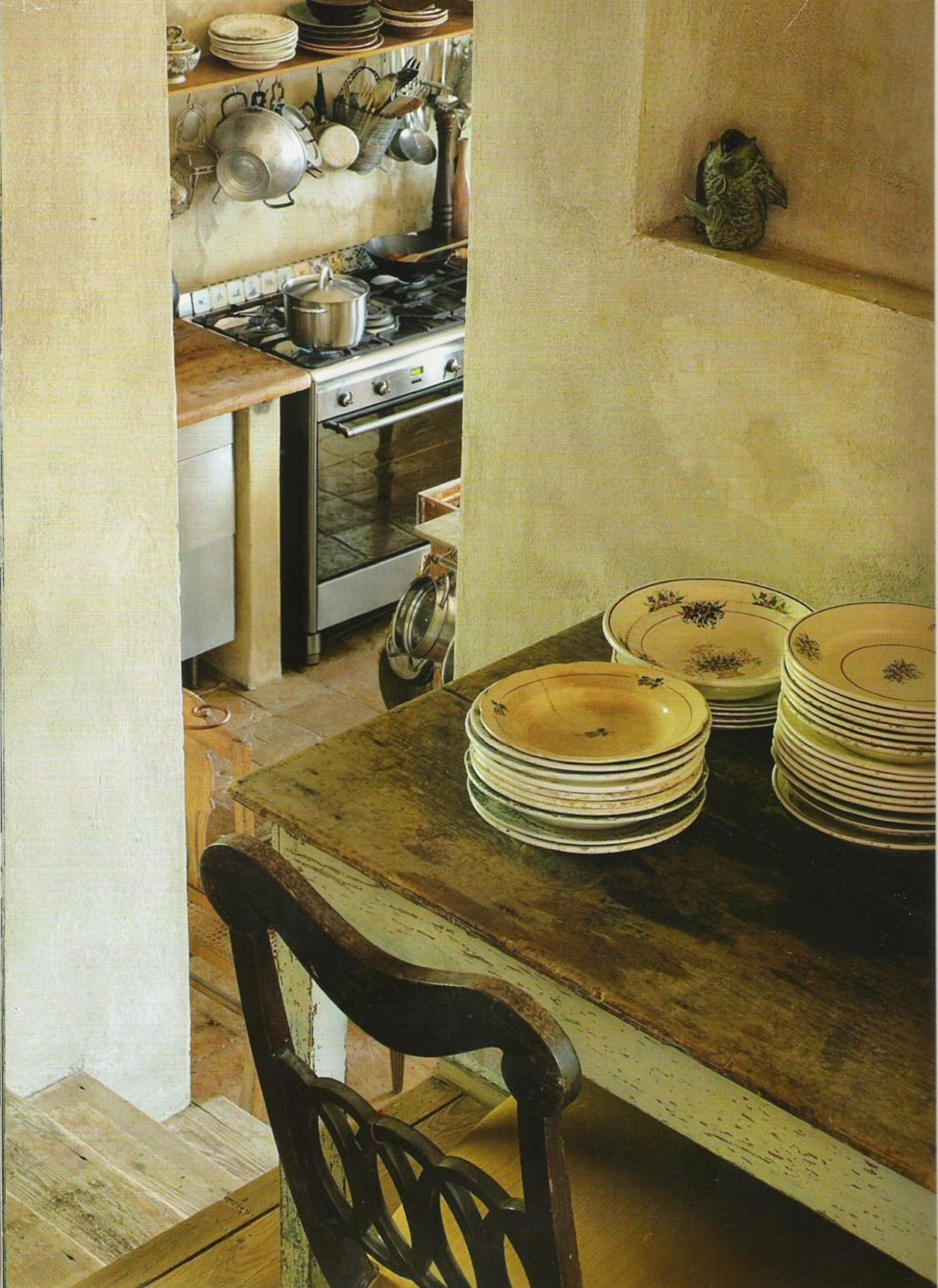


El suelo del salón es de madera recuperada. La embocadura de la chimenea es antigua, igual que la alfombra china y la mesa de centro que se compró en *D'Interni e d'intorni*. Las librerías son de *Etrap*. Sobre el arcón de la izda., piezas de cerámica hechas por Janine.













La cocina es rústica, con suelo de barro, y paredes teñidas con pigmentos naturales. Sobre la repisa, platos hechos por Janine. La olla de cerámica negra es una pieza de artesanía colombiana. La mesa se compró en un anticuario de Greve in Chianti. En la otra página: Mesa y silla de Sicilia.







En la habitación *Lavanda*, la puerta del baño es recuperada, igual que el sofá rojo. La silla se trajo de Sicilia. A la izda., una cómoda francesa del mercado de antigüedades de Grassona. En el baño, un espejo holandés. En la otra página: Un espejo antiguo de Florencia sirve de cabecero. Los apliques están hechos por Janine.







**A** medio camino entre Florencia y Siena, en el corazón de la Toscana, nos espera la *Casa Santa Lucía*. Un alojamiento en el campo, aunque a tan sólo 1,5 km. del pueblo medieval Panzano in Chianti, desde donde se divisan unas vistas increíbles del valle del río Greve. La casa pertenece a Janine Loohuis. Después de trabajar como diseñadora textil en Holanda, se trasladó a Italia y empezó a hacer y a decorar cerámica. Desde 1998 tiene su tienda-taller en la plaza de Panzano, donde también pinta acuarelas y hace muebles de hierro forjado. En su casa de campo atiende a los huéspedes con una calidez y una naturalidad exquisitas, siempre atenta a los detalles. Posee únicamente dos habitaciones, ambas muy confortables y decoradas con armonía: la habitación *Lavanda* y la habitación *Hortensia*. El jardín, romántico y relajante, es otro de los tesoros de Janine, poblado de rosas antiguas, olivos y viejas viñas. La fachada principal se recubre con rosales trepadores *Pierre de Ronsard* y *New Dawn*. Además, la casa se rodea de bosques, colinas y preciosos valles que prometen paseos inolvidables. Los interiores son muy camperos, decorados con muebles y elementos constructivos recuperados de almacenes de derribo y de mercadillos que se celebran en pueblos cercanos. Sin ir más lejos, en las calles de Panzano in Chianti se celebra el primer domingo de cada mes un gran mercado con artesanía, antigüedades y productos locales. Janine también tiene piezas de anticuario y otras

rescatadas de sus viajes por el mundo. En la cocina, muy rústica, abundan las piezas de cerámica. Muchas de ellas salieron del horno de Janine, y otras las trajo de Sicilia, Budapest o Colombia. El salón, acogedor y confortable, tiene una chimenea de piedra que promete veladas de ensueño. Abundan los muebles y las piezas de anticuario, como sillas y butacas tapizadas en terciopelo. El suelo es de vigas de madera recuperadas. Janine posee una amplia colección de conchas, estrellas de mar y fósiles recogidos por ella mismas en playas italianas y caribeñas, quizá como recordatorio de que su sueño para el futuro es trasladarse a vivir cerca del mar... Los dormitorios están amueblados con piezas de anticuario, colchas antiguas, puertas de derribo, espejos recuperados y lámparas de hierro. Las paredes están pintadas con pinturas al agua, y los suelos son de barro cocido. La creatividad de Janine, su sensibilidad artística, es capaz de crear una atmósfera muy apetecible en la que el huésped se siente como en casa. □ REALIZACIÓN Y FOTOS: CIMAROSTI.



CASA SANTA LUCÍA. CASE SPARSE, 29. PANZANO IN CHIANTI. ITALIA. T 00 39 055 85 25 26.  
WWW.ROOMSWITHVIEW.EU PRECIO: HAB. DOBLE CON DESAYUNO: 95 €; SIN DESAYUNO: 85 €.

(Ver páginas de datos y direcciones)





En el jardín trasero, el portavelas de hierro se compró en *D'Interno e d'Intorno*. En la otra página: Arriba, a la izda., un rincón con un espejo de hierro hecho por la dueña. A la dcha., la habitación *Hortensia*. La colcha es antigua. Debajo, Janine Lophuis con su perro.